

КАТАЛОГ ВОДНЫХ РАСТЕНИЙ

Ассортимент нимфей и водных растений
для озеленения прудов от «PAPINO»

О нас.....	02
Нимфеи.....	03
Водные и прибрежные растения.....	16
Растения для биоплато.....	29
Наши услуги.....	38
Контактная информация.....	39



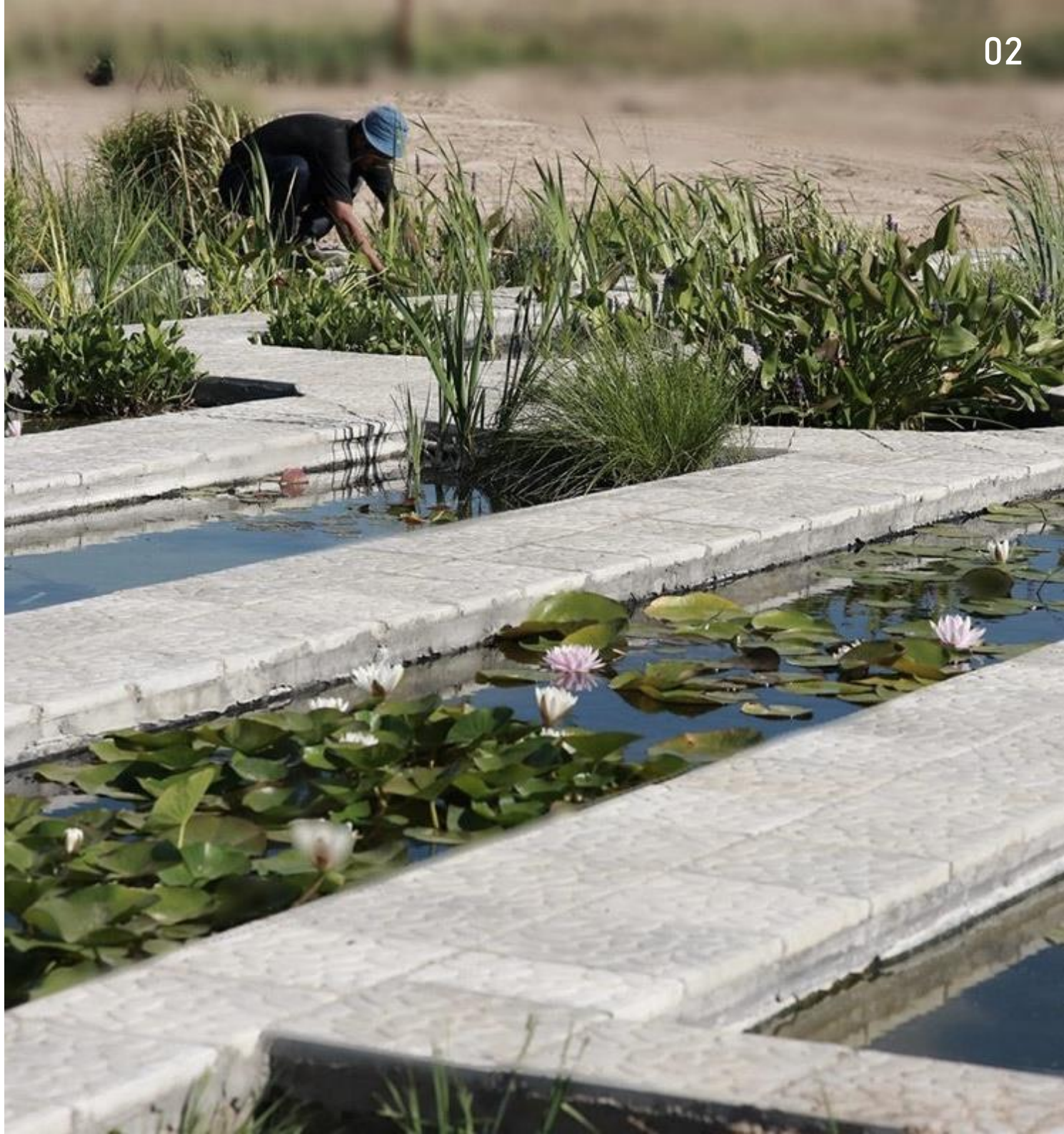
О НАС

Питомник водных растений и ландшафтная студия «РАПИНО»

Живописные растения способны украсить любой, даже самый невыразительный пруд, а вместе с ним – и окружающий его ландшафт. Если Вы хотите обновить декоративный пруд или только планируете устройство водоема, то мы поможем вдохнуть новую жизнь в Ваш дачный ландшафт.

Питомник водных растений «РАПИНО» в Подмосковье – это разнообразие водных и прибрежных растений. У нас Вы можете приобрести потрясающие своей красотой нимфеи и водные растения, выбрав из множества сортов.

Фирменный почерк нашей компании выражается в индивидуальности каждого нового проекта. Высокий уровень образования СОГЭЦУ (Высшая школа ландшафтной архитектуры и дизайна), РГАУ-МСХА им. К.А. Тимирязева, широкий кругозор и слаженная, опытная команда позволяют справляться с любыми задачами.



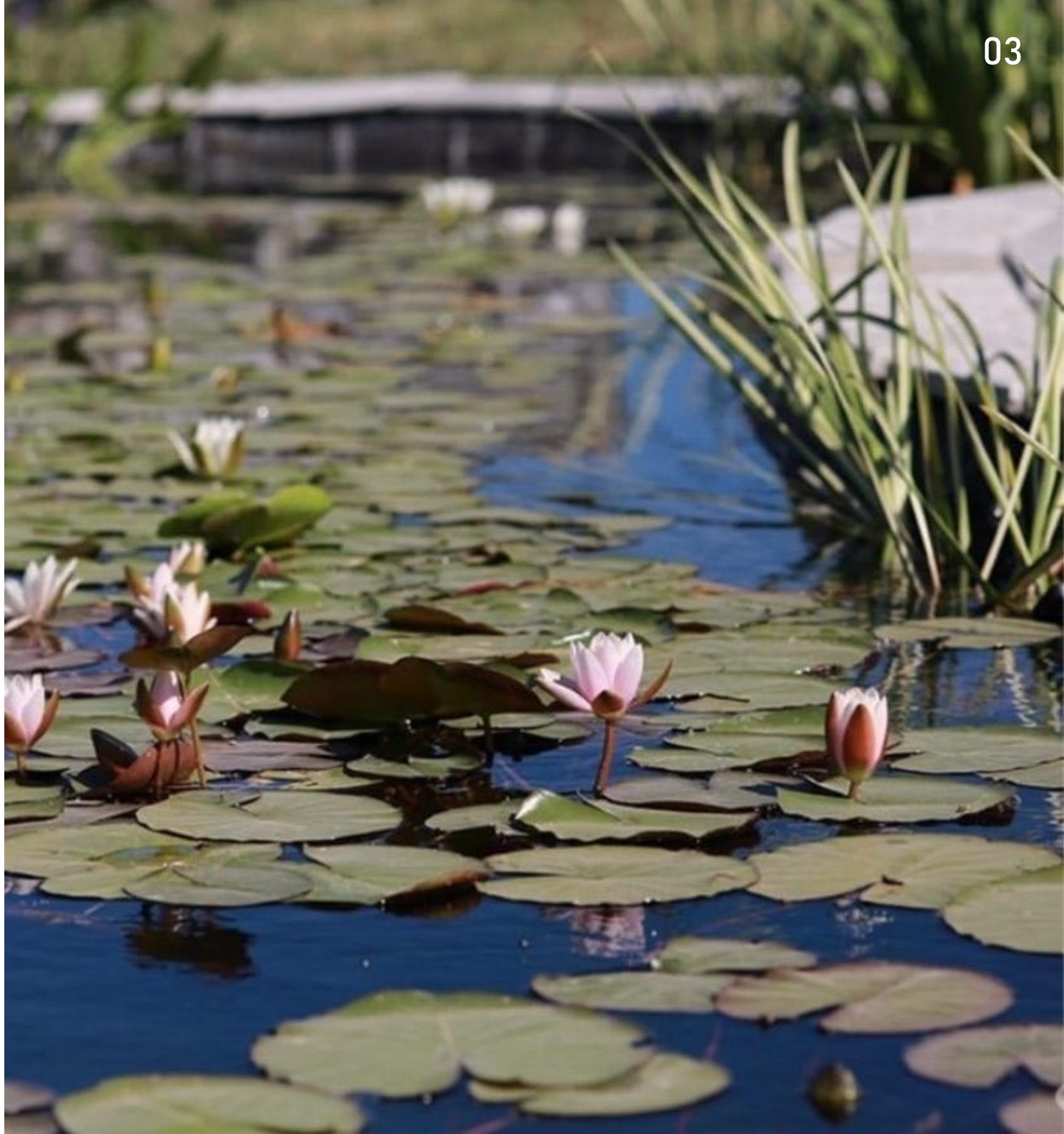
НИМФЕИ

Ассортимент нимфей для озеленения прудов и водоемов

Нимфею называют «королевой водного сада», поэтому посадка кувшинок является прекрасным дополнением при оформлении водоемов. Это самый беспрюгрышный вариант водного дизайна. Кувшинка является самым крупным водным цветком, произрастающим в российских климатических условиях, и считается непревзойденной по красоте цветения. Эти растения подходят как для маленьких, так и для больших прудов.

Нимфеи лучше высаживать на солнечных участках водоема. В тени они могут не зацвести. Каждому растению требуется водная поверхность площадью от 0,5 до 4 кв. м в зависимости от сорта. Зимуют на дне водоемов, причем желательно опускать их на глубину 1,5 м. В большом водоеме растения могут перезимовать и на своих местах, если находятся на глубине от 1 метра.

Лучший промежуток времени, чтобы купить кувшинки для посадки в водоем – с мая до конца сентября.



БЕЛЫЕ НИМФЕИ

Ассортимент нимфей питомника «РАПИНО»



Нимфея 'Alba'

С20

- Цветение: **июнь-сентябрь**
- Ø цветка: **10-15 см**
- Ø покрытия воды: **1-1,5 м**
- Глубина посадки: **50-100 см**
- Зимостойкость: **высокая (ниже уровня точки промерзания)**

Нимфея 'Alba' подходит для любого пруда, прекрасно разрастается и отлично зимует в условиях Подмосковья.

Родиной этой нимфеи является Северная и Южная Америка. Цветок белоснежный, простой, звездчатой формы. Лепестки слегка душистые, молочно-белые. В центре расположены многочисленные крупные тычинки окрашенные в желтый цвет. Цветение очень обильное. Листья крупные, овальные, зеленые. Молодые листья красноватые, взрослые – сверху темно-зеленые и красновато-фиолетовые снизу.



Нимфея 'Marliacea Albida'

С20

- Цветение: **июнь-сентябрь**
- Ø цветка: **12-15 см**
- Ø покрытия воды: **0,9-1,2 м**
- Глубина посадки: **50-100 см**
- Зимостойкость: **высокая (ниже уровня точки промерзания)**

Нимфея 'Marliacea Albida' один из самых популярных сортов. Подходит для средних и больших водоемов, достаточно хорошо разрастается и отлично зимует в условиях Подмосковья.

Относится к многолетним растениям, селекции Latour Marliac 1880 г. Лепестки душистые, чисто-белые с розоватым отливом снаружи, тычинки желтые. Цветки чуть приподнимающиеся над поверхностью воды. Листья округлые, вначале пурпурные, затем оливково-зеленые, около 24 см в диаметре. Цветение достаточно обильное.



Нимфея 'Gonnere'

С20

- Цветение: **июнь-сентябрь**
- Ø цветка: **13-15 см**
- Ø покрытия воды: **1-1,5 м**
- Глубина посадки: **50-100 см**
- Зимостойкость: **высокая (ниже уровня точки промерзания)**

Нимфея 'Gonnere' подходит для средних и больших водоемов, медленно разрастается, но при этом обильно цветет. Без проблем зимует в условиях Подмосковья.

Относится к селекции Latour Marliac 1914 г. Цветок белоснежный, махровый, пионовидной формы. В центре расположены крупные тычинки окрашенные в желтый цвет, однако, они почти полностью прикрыты многочисленными лепестками. Цветение обильное и продолжительное. Листья круглые, темно-зеленые, 20-22 см в диаметре.



Нимфея 'Hollandia'

С20

- Цветение: **июнь-сентябрь**
- Ø цветка: **16-18 см**
- Ø покрытия воды: **1,5-2 м**
- Глубина посадки: **50-100 см**
- Зимостойкость: **высокая (ниже уровня точки промерзания)**

Нимфея 'Hollandia' подходит для средних и больших водоемов. Один из самых крупных представителей по размеру цветка. Обладает мягкой градиентной окраской – розовый оттенок усиливается от краев к центру.

Относится к селекции Otto van der Velde 1989 г. Цветок нимфеи 'Hollandia' светло розовый, в середине темнее, 16-18 см в диаметре, форма цветка чашевидная формы, соцветие выступает над поверхностью воды. Листья почти круглые, темно-зеленые, 26 см в диаметре. Зимует в условиях Подмосковья.



Нимфея 'Nigel'

С10

- Цветение: **июнь-сентябрь**
- Ø цветка: **10-12 см**
- Ø покрытия воды: **0,9-1,2 м**
- Глубина посадки: **40-80 см**
- Зимостойкость: **высокая (ниже уровня точки промерзания)**

Нимфея 'Nigel' – надежный и обильноцветущий сорт розовой кувшинки. Идеально подходит для мелких и средних водоемов, быстро разрастается и отлично зимует в условиях Подмосковья.

Относится к селекции Kirk Strawn 1993 г. Обладает прекрасным цветком кубкового типа с насыщенным розовым цветом и легким душистым ароматом. Листья сперва красновато-коричневые далее становятся зелеными с коричневой окантовкой, 18 – 20 см в диаметре.



Нимфея 'Perry's Fire Opal'

С20

- Цветение: **июнь-сентябрь**
- Ø цветка: **13-15 см**
- Ø покрытия воды: **0,9-1,2 м**
- Глубина посадки: **50-100 см**
- Зимостойкость: **высокая (ниже уровня точки промерзания)**

Нимфея 'Perry's Fire Opal' обладает потрясающими цветками пионовидной формы с насыщенным розовым оттенком. Отличается ярким обильным цветением и быстрым ростом. Подходит для оформления водоемов любого размера.

Эта нимфея относится к селекции Perry D. Slocum 1987 г. Крупные чашевидные цветки цвета фуксии украшают водоем на протяжении длительного времени. Листья круглые, пурпурно-красные затем становятся темно-зелеными, разрез закрытый, около 20 см в диаметре. Хорошо зимует ниже точки промерзания.



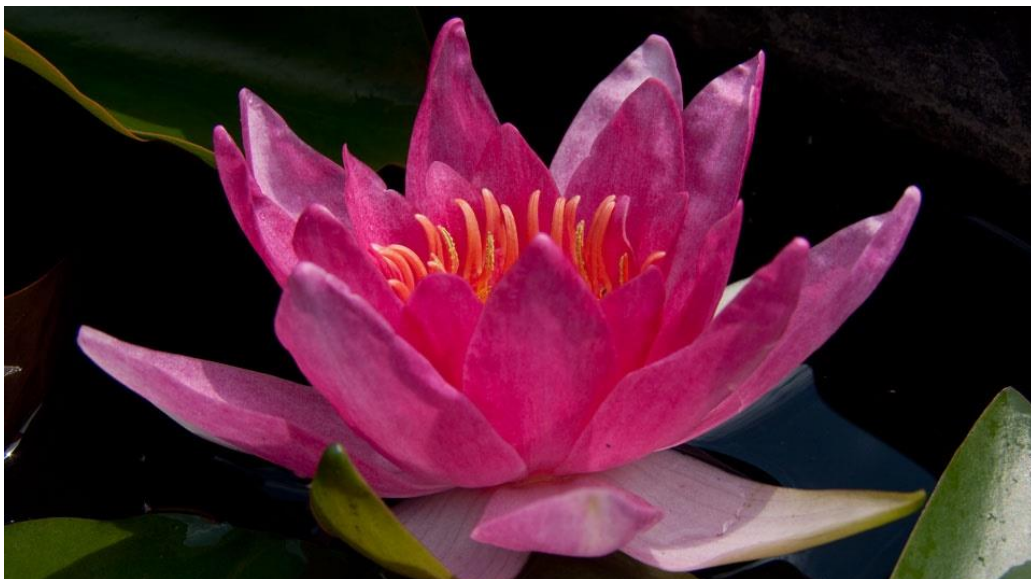
Нимфея 'Pink Sensation'

С20

- Цветение: **июнь-сентябрь**
- Ø цветка: **16-18 см**
- Ø покрытия воды: **0,6-1,2 м**
- Глубина посадки: **60-100 см**
- Зимостойкость: **высокая (ниже уровня точки промерзания)**

Нимфея 'Pink Sensation' одна из самых популярных кувшинок для озеленения водоемов. Очень крупные цветки звездчатой формы обладают ярко-розовым цветом, который со временем постепенно выгорает на солнце. Обильноцветущий сорт, который подходит для средних и больших водоемов.

Относится к многолетним растениям, селекции Perry D. Slocum 1947 г. Одна из самых красивых розовых нимфей. Бутоны остаются открытыми долгое время. Без проблем зимует в условиях Подмосковья при переносе на глубину ниже точки промерзания.



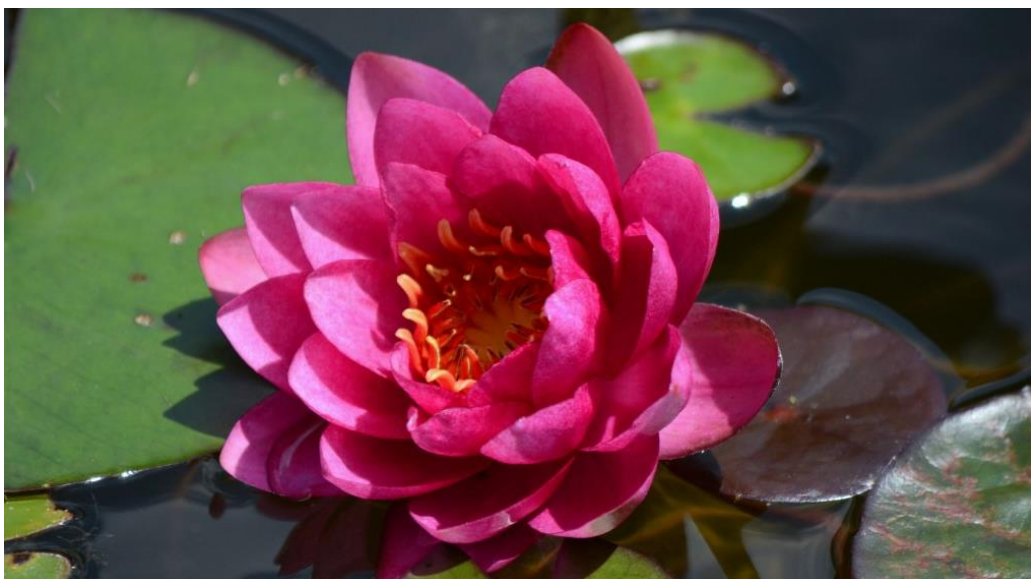
Нимфея 'Meteor'

C10

- Цветение: **июнь-сентябрь**
- Ø цветка: **15-18 см**
- Ø покрытия воды: **1,2-1,8 м**
- Глубина посадки: **80-120 см**
- Зимостойкость: **высокая (ниже уровня точки промерзания)**

Нимфея 'Meteor' подходит для средних и больших прудов, прекрасно разрастается, поэтому требует просторного места. Эта нимфея способна менять окраску в зависимости от температуры воды – чем она холоднее, тем более насыщенный малиновый оттенок приобретает цветок. Эффектно смотрится в водоемах благодаря обильному цветению.

Относится к селекции Latour Marliac 1906 г. Листья почти круглые, темно-зеленые, 20-30 см в диаметре. Без проблем зимует в условиях Подмосквья ниже точки промерзания.



Нимфея 'James Brydon'

C20

- Цветение: **июнь-сентябрь**
- Ø цветка: **15-18 см**
- Ø покрытия воды: **1-1,3 м**
- Глубина посадки: **50-120 см**
- Зимостойкость: **высокая (ниже уровня точки промерзания)**

Нимфея 'James Brydon' имеет насыщенные карминово-розовые крупные цветки. Подходит для маленьких, средних и больших водоемов. Без проблем зимует в условиях Подмосквья при условии, что будет находиться ниже точки промерзания.

Относится к многолетним растениям, селекции Henry Dreer 1899 г. Лепестки насыщенно-розовые, карминовые, тычинки ярко-оранжевые. Цветки имеют форму пионовидного кубка и свободно лежат на поверхности воды. Очень красивый и неприхотливый сорт.



Нимфея 'Rosennymphe'

С20

- Цветение: **июнь-сентябрь**
- Ø цветка: **10-12 см**
- Ø покрытия воды: **1,2-1,8 м**
- Глубина посадки: **50-80 см**
- Зимостойкость: **высокая (ниже уровня точки промерзания)**

Нимфея 'Rosennymphe' обладает потрясающими цветками-хамелеонами: в первый день имеет темно-розовый окрас, во второй – ярко-розовый, а в третий – нежно-розовый. Очень обильно цветет. Быстро разрастается и требует достаточного количества пространства. Подходит для средних и больших водоемов.

Листья овальной формы и темно зеленого цвета. Размером 20 см. Отлично зимует в условиях Подмосковья при условии нахождения ниже точки промерзания.

КРАСНЫЕ НИМФЕИ

Ассортимент нимфей питомника «РАПИНО»



Нимфея 'Red Queen'

С20

- Цветение: **июнь-сентябрь**
- Ø цветка: **15-20 см**
- Ø покрытия воды: **1-1,5 м**
- Глубина посадки: **50-80 см**
- Зимостойкость: **высокая (ниже уровня точки промерзания)**

Нимфея 'Red Queen' подходит для средних и больших водоемов, прекрасно разрастается. Цветки очень крупные, звездчатые, с выразительными узкими лепестками ярко-красного, почти рубинового цвета.

Относится к селекции Perry D. Slocum 1994 г. Листья этой нимфеи достигают 30 см в диаметре, зеленого цвета, молодые листья – бордовые. Крупные чашевидные цветки украшают водоем на протяжении всего сезона. Без особых проблем зимует в условиях Подмосквья ниже точки промерзания.



Нимфея 'Attraction'

С20

- Цветение: **июнь-сентябрь**
- Ø цветка: **18-20 см**
- Ø покрытия воды: **1-1,5 м**
- Глубина посадки: **50-120 см**
- Зимостойкость: **высокая (ниже уровня точки промерзания)**

Нимфея 'Attraction' обладает красным цветком с белыми штрихами и более светлыми внешними лепестками, тычинки ярко-желтые. Сильно-разрастающийся сорт, который подходит для средних и больших водоемов.

Относится к многолетним растениям, селекции Latour Marliac 1910 г. Цветок чашевидный, 15 – 20 см в диаметре, очень ароматный. Главная особенность – цветок остается открытым в течение почти всего дня. Очень надежный сорт, зимостойкий в условиях Подмосквья.

КРАСНЫЕ НИМФЕИ

Ассортимент нимфей питомника «РАПИНО»



Нимфея 'Black Princess'

С20

- Цветение: **июнь-сентябрь**
- Ø цветка: **15-18 см**
- Ø покрытия воды: **0,8-1,2 м**
- Глубина посадки: **60-100 см**
- Зимостойкость: **высокая (ниже уровня точки промерзания)**

Нимфея 'Black Princess' самая необычная из существующих сортов нимфей. Цветки насыщенно-бордовые, к центру почти черного оттенка. Очень крупные чашевидные цветки имеют отличительную особенность от других сортов нимфей – после раскрытия они не закрываются до окончания срока жизни. Подходит для любого пруда, хорошо разрастается.

Относится к селекции Perry D. Slocum 1998 г. Единственная в своем роде и до сих непревзойденная по окраске. Без проблем зимует в условиях Подмосквья ниже точки промерзания.

ЖЕЛТЫЕ НИМФЕИ

Ассортимент нимфей питомника «РАПИНО»



Нимфея 'Inner Light'

С20

- Цветение: **июнь-сентябрь**
- Ø цветка: **12-15 см**
- Ø покрытия воды: **1,2-1,5 м**
- Глубина посадки: **60-100 см**
- Зимостойкость: **высокая (ниже уровня точки промерзания)**

Нимфея 'Inner Light' обладает нежными медово-желтыми крупными цветами, приподнимающимися над водой. Быстро нарастает и обильно цветет. Подходит для средних и больших водоемов.

Эта нимфея селекции Kirk Strawn 1997 г. Главной особенностью является то, что она зацветает одной из первых и цветет до поздней осени. Листья круглые зеленого цвета с красно-коричневым крапом, диаметром 15 – 20 см. Без проблем зимует в условиях Подмосквья ниже точки промерзания.



Нимфея 'Marliacea Chromatella'

С20

- Цветение: **июнь-сентябрь**
- Ø цветка: **12-15 см**
- Ø покрытия воды: **1-1,2 м**
- Глубина посадки: **50-80 см**
- Зимостойкость: **высокая (ниже уровня точки промерзания)**

Нимфея 'Marliacea Chromatella' один из самых проверенных и надежных сортов. Чашевидные цветки бледно-желтого оттенка с яркими лимонными тычинками. Подходит для средних и больших водоемов, достаточно хорошо разрастается.

Относится к многолетним растениям, селекции Latour Marliac 1887 г. Листья у этой нимфеи почти круглые, темно-зеленые с красно-коричневыми пятнами и мазками, около 15 – 20 см в диаметре. Отлично зимует в условиях Подмосквья ниже точки промерзания.



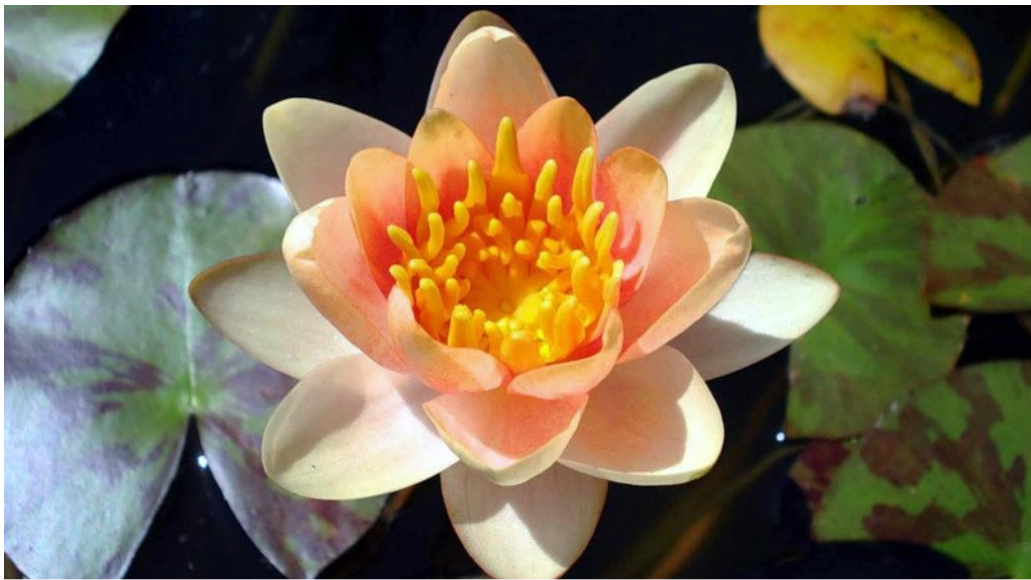
Нимфея 'Sunrise'

С20

- Цветение: **июнь-сентябрь**
- Ø цветка: **12-15 см**
- Ø покрытия воды: **1-1,2 м**
- Глубина посадки: **50-80 см**
- Зимостойкость: **высокая (ниже уровня точки промерзания)**

Нимфея 'Sunrise' подходит для средних и больших прудов. Цветки крупные, бледно-желтого оттенка, иногда почти белые, тычинки ярко-желтые. Цветок поднимается над водой до 10 см.

Относится к селекции Latour Marliac 1880 г. Листья меняют цвет от темно-зеленого с каштановым крапом до светло-зеленого. Быстро разрастается при хороших погодных условиях. Без проблем зимует ниже точки промерзания в условиях Подмосковья.



Нимфея 'Aurora'

C12

- Цветение: **июнь-сентябрь**
- Ø цветка: **5-10 см**
- Ø покрытия воды: **0,3-0,6 м**
- Глубина посадки: **20-50 см**
- Зимостойкость: **высокая (ниже уровня точки промерзания)**

Нимфея 'Aurora' самая миниатюрная из сортовых нимфей. Цветки мелкие, персиково-оранжевые, тычинки ярко-желтые. Очень компактное растение, подходит для маленьких прудов. Зимует ниже точки промерзания.

Относится к селекции Latour Marliac. Листья у кувшинки Aurora почти круглые, пестрые с красно-коричневыми удлинненными пятнами, диаметром 10 см. Довольно капризный сорт, восприимчива к перепадам температуры, как правило, плохо цветет в первый год после посадки.



Нимфея 'Perry's Autumn Sunset'

C20

- Цветение: **июнь-сентябрь**
- Ø цветка: **15-20 см**
- Ø покрытия воды: **0,9-1,3 м**
- Глубина посадки: **60-80 см**
- Зимостойкость: **высокая (ниже уровня точки промерзания)**

Нимфея 'Perry's Autumn Sunset' обладает очень яркими крупными лососевыми цветками. К центру имеет желто-оранжевые лепестки и яркие лимонные тычинки. Насыщенность окраски зависит от окружающих условий. Сильно разрастается. Рекомендуется для средних и больших водоемов.

Относится к многолетним растениям селекции Perry D. Slocum. Листва не менее привлекательна и имеет коричневый крап. Без проблем зимует в условиях Подмосквья ниже точки промерзания.

ПЕРСИКОВЫЕ НИМФЕИ

Ассортимент нимфей питомника «РАПИНО»



Нимфея 'Pink Grapefruit'

С10, С20

- Цветение: **июнь-сентябрь**
- Ø цветка: **12-15 см**
- Ø покрытия воды: **1,2-1,5 м**
- Глубина посадки: **60-80 см**
- Зимостойкость: **высокая (ниже уровня точки промерзания)**

Нимфея 'Pink Grapefruit' потрясающе красивый сорт с крупными персиковыми лепестками снаружи и ярко-желтыми внутри. Цветки приподнимаются над водой на 5-10 см. Сильно разрастается. Подходит для средних и больших водоемов,

Относится к селекции Kirk Strawn 1997 г. Листья почти круглые, 10-18 см в диаметре, оливкового цвета с коричневыми пятнами, разрез открытый. Нимфея Pink Grapefruit обильно цветущий сорт, очень красивые цветы, неприхотлива, отлично зимует в условиях Подмосковья.

ВОДНЫЕ И ПРИБРЕЖНЫЕ РАСТЕНИЯ

Ассортимент водных и прибрежных растений для озеленения прудов

Наш питомник предлагает широкий ассортимент водных и прибрежных растений для озеленения Вашего существующего или будущего декоративного водоема.

Декоративные растения для водоема не только украшают пруд, но и поддерживают его естественную экосистему. А растения для прибрежной зоны помогают изменить очертания водоема и обеспечивают плавный переход от суши к воде. Например, чтобы пруд на даче смотрелся естественно, то рядом с высокими растениями высаживают приземистые экземпляры. Но это лишь один пример.

Для создания самых красивых и законченных композиций Вы можете обратиться в нашу ландшафтную студию «PAPINO». Зная все тонкости и характеристики водных и прибрежных растений, мы составляем их перечень для конкретного водоема и разрабатываем план посадки.





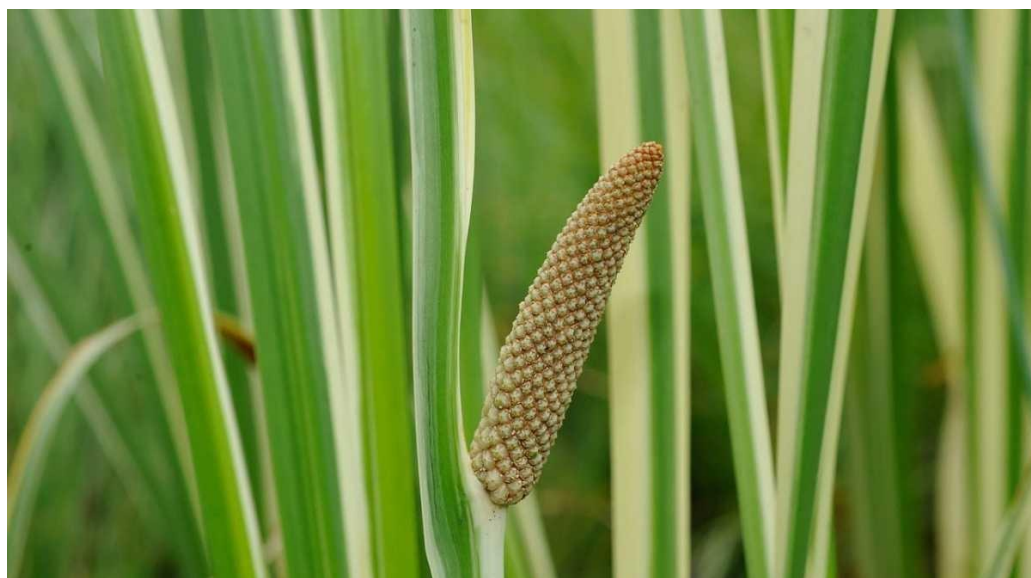
Аир обыкновенный

С5, С10

- Цветение: **май-июль**
- Высота: **60-120 см**
- Место посадки: **солнце/полутень**
- Глубина посадки: **10-20 см**
- Зимостойкость: **высокая**

Аир подходит для любого пруда и используется для оформления береговой линии. Он задает отличную вертикаль в композиции. Рекомендуем высаживать его среди раннецветущих водных растений (калужница, белокрыльник), так как позже аир будет закрывать эти потерявшие декоративность кустики.

Это растение многолетнее и морозостойкое, с трехгранным уплощенным стеблем и мечевидными заостренным листьями. Цветение невзрачное. Декоративность достигается за счет стремящихся вверх плотных высоких листьев.



Аир обыкновенный 'Variegata'

С1.8, 20x40

- Цветение: **май-июнь**
- Высота: **60-100 см**
- Место посадки: **солнце/полутень**
- Глубина посадки: **10-20 см**
- Зимостойкость: **высокая**

Аир подходит для любого пруда и используется для оформления береговой линии. Он задает отличную вертикаль в композиции. Рекомендуем высаживать его среди раннецветущих водных растений (калужница, белокрыльник), так как позже аир будет закрывать эти потерявшие декоративность кустики.

Это растение многолетнее и морозостойкое, с трехгранным уплощенным стеблем и мечевидными заостренным листьями. Цветение невзрачное. Декоративность достигается за счет стремящихся вверх плотных высоких **вариегатных** листьев.



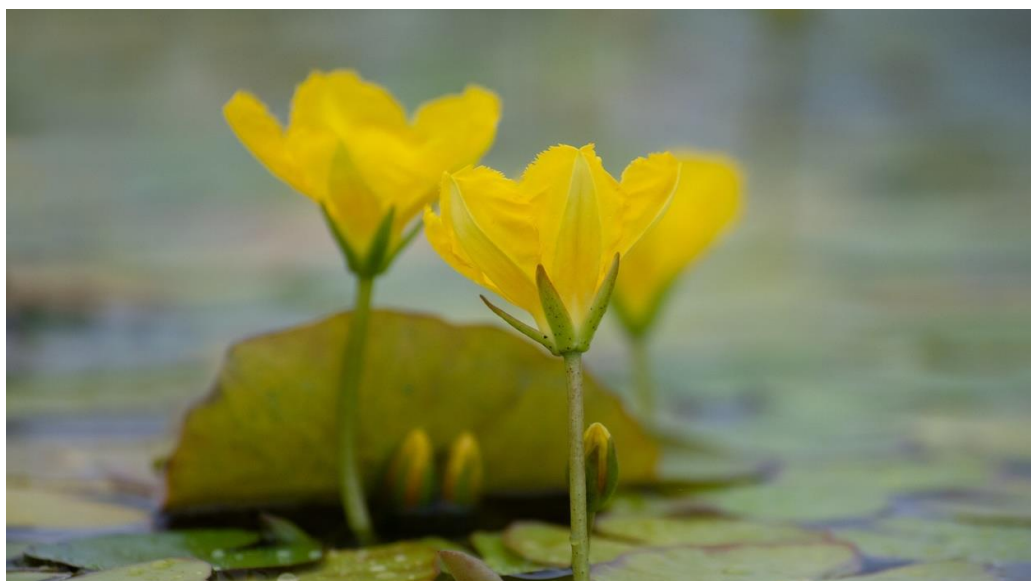
Белокрыльник болотный

15x25, 40x60

- Цветение: **май-июнь**
- Высота: **20-30 см**
- Место посадки: **солнце**
- Глубина посадки: **5-10 см**
- Зимостойкость: **высокая**

Белокрыльник болотный пригоден для озеленения берегов мелководий. Одно из первых цветений среди прибрежных растений, радующих глаз в начале лета. Он образует плотный ковер, подавляющий рост соседних растений, но при этом легко контролируется.

Белокрыльник имеет сердцевидные блестящие листья шириной до 20 см, соцветие в виде зеленого початка, покрытого изящным белым капюшоном, слегка напоминающим птичье крыло. Предостережение: **все части растения ядовиты.**



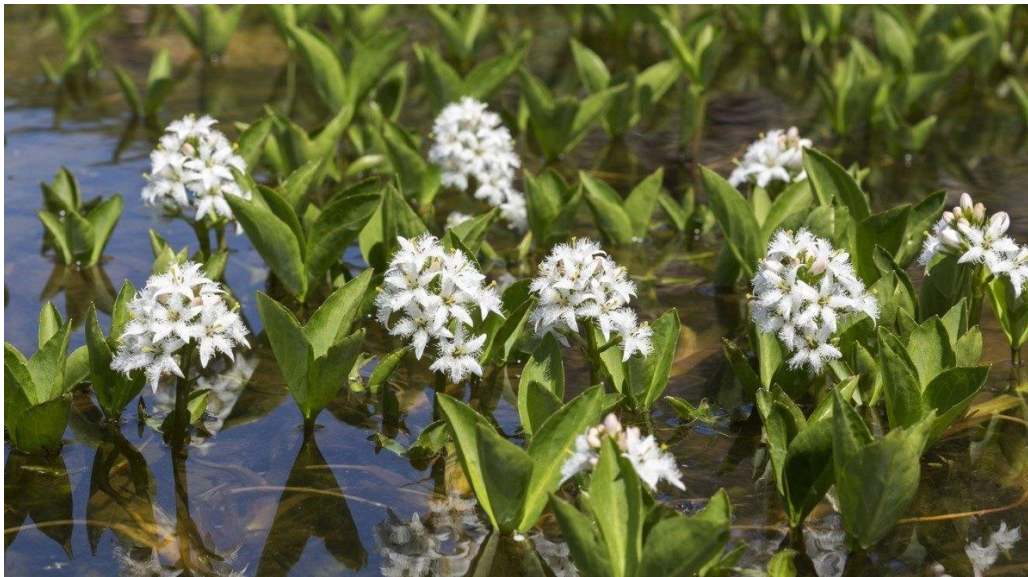
Болотноцветник щитолистный

20x40

- Цветение: **июнь-август**
- Ø цветка: **5-6 см**
- Место посадки: **солнце**
- Глубина посадки: **40-100 см**
- Зимостойкость: **высокая**

Болотноцветник щитолистный, или нимфейник, отличается абсолютной неприхотливостью и декоративностью. Подходит для озеленения средних и больших водоемов. Рекомендуем высаживать в контейнерах для ограничения роста – иначе довольно агрессивен.

Обладает миниатюрными листьями с волнистыми краями и коричневыми пятнами, напоминающими листья нимфеи. Желтые цветки собраны в небольшие соцветия, похожие на соцветия лютика.



Вахта трехлистная

15x25, 40x60

- Цветение: **май-июнь**
- Высота: **30 см**
- Место посадки: **солнце**
- Глубина посадки: **5-20 см**
- Зимостойкость: **высокая**

Вахта трехлистная – прекрасный первоцвет среди водных растений. Изящные бело-розовые соцветия появляются сразу после появления листьев. Подходит для озеленения мелководий. Одно из лучших растений для борьбы с цветением воды и улучшения ее качества.

Многолетнее травянистое растение, высотой 15-30 см, с толстым, длинным корневищем. Стебель ползучий, ветвящийся. Листья очерёдные, прикорневые, длинночерешковые с тройчатой пластинкой, обратно-яйцевидные, голые.



Дербенник иволистный

С5, 40x60

- Цветение: **июль-август**
- Высота: **100-120 см**
- Место посадки: **солнце**
- Глубина посадки: **0-20 см**
- Зимостойкость: **высокая**

Дербенник иволистный – красиво-цветущий многолетник прибрежной зоны и мелководья с продолжительным цветением. Подходит для любого пруда. Создает яркий розовый акцент в композиции, который также выигрышно смотрится и в моно посадке.

Это растение предпочитает влажные и болотистые почвы. Дербенник вынослив и крайне декоративен в летний период. Цветки собраны в колосовидные соцветия розовой окраски. Кусты не плотные, слегка раскидистые.



Двуклосточник тростниковый

С5, 30x40, 40x60

- Цветение: **июнь-июль**
- Высота: **90-120 см**
- Место посадки: **солнце/полутень**
- Глубина посадки: **0-10 см**
- Зимостойкость: **высокая**

Двуклосточник тростниковый рекомендуется высаживать около водоема, но также подходит для контейнерной посадки в пруд на глубину до 10 см от уровня воды, но вариегатность в этом случае будет выражена неярко. Прекрасный акцент среди водных растений.

Этот злак быстро формирует высокий и пышный куст. Предпочитает влажную или сырую почву, но без проблем переносит засуху. Для поддержания декоративности рекомендуем обрезать старые стебли осенью или весной.



Ирис болотный

С5, 30x40, 40x60

- Цветение: **конец июня – начало июля**
- Высота: **70-120 см**
- Место посадки: **солнце/полутень**
- Глубина посадки: **5-25 см**
- Зимостойкость: **высокая**

Ирис болотный – прибрежное красивоцветущее растение. Отличается высокой декоративностью и неприхотливостью. Во время цветения является ярким акцентом любого пруда, а после – становится вертикальным элементом композиции.

Хорошо растет на питательных топях и прибрежных почвах, а также в воде глубиной до 25 см. Листья мечевидные темно-зеленые. Предпочитает солнечное расположение в течение всего дня.



Цицания широколистная

30x40

- Цветение: **август-сентябрь**
- Высота: **100-250 см**
- Место посадки: **солнце**
- Глубина посадки: **40-50 см**
- Зимостойкость: **высокая**

Цицания – эффектный злак, создающий воздушный шелестящий массив. Подходит для средних и больших водоемов, биоплато. Станет отличным фоном для других водных растений. Обладает высокой устойчивостью – не требует дополнительных манипуляций перед уходом в зиму.

Цицания быстро разрастается, образуя густые заросли, поэтому требует ограничения роста – рекомендуется высаживать в контейнеры. Лучше все растет в стоячей воде. Прекрасно показывает себя в качестве естественного биофильтра прудов.



Клубнекамыш приморский

С12

- Цветение: **май-август**
- Высота: **50-100 см**
- Место посадки: **солнце**
- Глубина посадки: **10-20 см**
- Зимостойкость: **высокая**

Клубнекамыш – многолетний корневищный представитель растений для озеленения береговой линии водоема и мелководий. Декоративен весь сезон за счет сочной вегетативной массы трехгранных листьев. Во время цветения усыпан зонтиковидными соцветиями. Иногда цветоносы развиты слабо, за счет чего растение выглядит более компактно.

Клубнекамыш подходит для водоемов в природном стиле. К почве не требователен, но является агрессором. Следует высаживать в контейнеры для ограничения роста.



Калужница болотная

С5

- Цветение: **май**
- Высота: **30-50 см**
- Место посадки: **солнце**
- Глубина посадки: **0-5 см**
- Зимостойкость: **высокая**

Калужница болотная – самое раннецветущее акцентное растение прибрежной зоны и мелководья. Подходит для посадки вдоль береговой линии водоемов. Весной на невысоких кустиках распускаются многочисленные яркие желтые цветы, которые никого не оставят равнодушными.

Калужница требует посадки на открытые солнечные участки на самом берегу пруда или на глубине до 5 см от поверхности воды. В затененных местах цветение слабое. Все части растения слабо ядовиты.



Камыш озерный

С5, 30x40, 40x60

- Цветение: **июнь-июль**
- Высота: **100-250 см**
- Место посадки: **солнце**
- Глубина посадки: **0-70 см**
- Зимостойкость: **высокая**

Камыш озерный незаменимое растение для благоустройства береговой линии прудов, водоемов и биоплато. Задаёт вертикаль в растительных композициях. Одно из самых неприхотливых и выносливых растений водного ландшафта.

Разрастается достаточно быстро, листья трубчатые темно зеленого цвета, круглые в диаметре, длинные. Растение имеет раскидистый вид. Цветет в июне, цветонос в виде коричневых метелок. Растет в зонах мелководья, болотистых местах, не выносит пересыхания почвы.



Камыш Табернемонтана 'Zebrinus'

С1.8, 30x40

- Цветение: **май-июнь**
- Высота: **100-120 см**
- Место посадки: **солнце**
- Глубина посадки: **5-20 см**
- Зимостойкость: **высокая**

Камыш Табернемонтана 'Zebrinus' относится к прибрежным растениям. Отлично чувствует себя на мелководье. Вертикальные вариегатные стебли достигают наибольшей декоративности на открытых солнечных участках. Подходит для организации живой изгороди на воде и устройства биоплато.

Камыш довольно хорошо разрастается, поэтому рекомендуется его посадка в контейнеры. Помогает справляться с загрязненностью воды в прудах. Без проблем зимует в водоемах в условиях Подмосковья.



Манник большой 'Variegata'

С1.8, 30x40

- Цветение: **июнь-август**
- Высота: **80-100 см**
- Место посадки: **солнце/полутень**
- Глубина посадки: **0-15 см**
- Зимостойкость: **высокая (даже при вмерзании в лед)**

Манник большой – высоко-декоративное прибрежное растение. Образует густые пестролистные заросли и отлично выполняет функцию укрепления берега пруда. Способен расти на мелководье, абсолютно неприхотлив.

Манник очень агрессивное растение. Рекомендуется высаживать его в контейнерах. Предпочитает влажные почвы. Отрастает очень рано и задает первоначальный растительный каркас водоему. В ветренную погоду активно колыхается и шуршит, задавая динамику водному ландшафту.



Осока метельчатая 'Monet'

С5, С12

- Цветение: **июнь**
- Высота: **50-100 см**
- Место посадки: **солнце/полутень**
- Глубина посадки: **5-20 см выше уровня воды**
- Зимостойкость: **высокая**

Осока метельчатая 'Monet' – декоративно-лиственное растение, образующее крупную плотную кочку над водной гладью. Цветет рыхлыми метельчатыми соцветиями. Отлично смотрится в небольших запрудах водоемов.

Осока предпочитает солнечные участки, но также прекрасно чувствует себя в полутени. Важно, что посадка должна осуществляться в контейнер, который выставляется непосредственно в воду таким образом, чтобы основание кочки было выше уровня воды.



Осока береговая

С7, С12

- Цветение: **май-июль**
- Высота: **50-120 см**
- Место посадки: **солнце/полутень**
- Глубина посадки: **5-10 см**
- Зимостойкость: **высокая**

Осока береговая – декоративно-лиственный многолетник прибрежных зон и переувлажненных почв. Отличное растение для оформления прудов в природном стиле.

Достаточно быстро разрастается, образуя густые заросли. Рекомендуется контейнерная посадка для ограничения ее распространения. Осока береговая крайне неприхотлива и нетребовательная к условиям произрастания в водоемах. Главное условие – избыток влаги. Отлично переносит даже самые морозные зимы.



Ситняг монтевиденский

С5, С10

- Цветение: **июль-август**
- Высота: **30-50 см**
- Место посадки: **солнце/полутень**
- Глубина посадки: **10-20 см**
- Зимостойкость: **высокая**

Ситняг монтевиденский образует нежно-зеленые ажурные кочки. Это растение мелководий и прибрежных влажных зон отлично чувствует себя на глубине до 20 см. Цветет многочисленными мелкими колосовидными соцветиями.

Ситняг предпочитает солнечные участки, проявляя большую декоративность, нежели в тени. Не смотря на свою толщину, тонкие нитевидные стебли, формирующие плотную кочку, довольно прочные. Без проблем зимует в условиях Подмоскovie на глубине 20 см.



Осока черная

С5, 30x40

- Цветение: **май-июнь**
- Высота: **40-50 см**
- Место посадки: **солнце/полутень**
- Глубина посадки: **5-10 см**
- Зимостойкость: **высокая**

Осока черная – декоративное растений мелководий и прибрежных зон. Подходит для оформления прудов и водоемов любого размера. Отлично смотрится, как в одиночной посадке, так и в массиве – создаются интересные цветовые эффекты. Наиболее высокую декоративность проявляет на солнце.

Осока довольно агрессивна и быстро распространяется ползучими корневищами, поэтому рекомендуется контейнерная посадка. Также возможна посадка по береговой линии естественных водоемов для их укрепления.



Понтедерия сердцелистная

С3, С12, С20

- Цветение: **август-сентябрь**
- Высота: **40-60 см**
- Место посадки: **солнце**
- Глубина посадки: **15-25 см**
- Зимостойкость: **нормальная (на глубине 80 см)**

Понтедерия сердцелистная – очень красивое прибрежное растение с эффектными блестящими сердцевидными листьями. Обладает потрясающими свечко-образными соцветиями фиолетового оттенка. Подходит для любого водоема.

Понтедерия цветет позже всех водных многолетников. Предпочитает исключительно солнечные и теплые участки. Не выносит промерзания грунта, поэтому на зиму ее следует убирать в погреб или перемещать на дно водоема ниже точки промерзания.



Сусак зонтичный

С2, 30x40

- Цветение: **июнь-июль**
- Высота: **80-100 см**
- Место посадки: **солнце**
- Глубина посадки: **10-30 см**
- Зимостойкость: **высокая**

Сусак зонтичный – очень декоративное водно-прибрежное растение для водоемов. На прямых высоких голых стеблях в зонтики собраны нежно-розовые цветки. Сусак отлично смотрится как отдельно, так и в массиве, создавая легкую розовую дымку во время цветения.

Сусак зонтичный растет только в чистой воде. К условиям освещения не сильно требователен, но наибольшую декоративность проявляет на солнечных участках. Быстро разрастается, рекомендуется посадка в контейнерах.



Ситник сизый

С1.8, 20x40

- Цветение: **июнь-август**
- Высота: **40-50 см**
- Место посадки: **солнце/полутень**
- Глубина посадки: **10-15 см**
- Зимостойкость: **высокая**

Ситник сизый – среднерослое травянистое растение прибрежных зон. Декоративно за счет стремящихся вверх вертикальных сочных побегов сизого оттенка. Структурное растение – всегда находится в аккуратной форме.

Ситник отлично выполняет функции биофильтра, поэтому является незаменимым растением при устройстве биоплато. Редко нуждается в уходе или делению. Отличается высокой зимостойкостью в условиях Подмосковья, дополнительной подготовки перед зимовкой не требует.



Рогоз узколистый

30x40

- Цветение: **июнь-июль**
- Высота: **100-180 см**
- Место посадки: **солнце/полутень**
- Глубина посадки: **20-40 см**
- Зимостойкость: **высокая**

Рогоз – самое распространенное растение прибрежной зоны прудов. Формирует высокие густые заросли и задает вертикаль водным композициям.

Рогоз играет важнейшую роль в поддержании здоровья водоема. Его листья очень плотные и хорошо затеняют пруд, а корни вытягивают лишнюю органику из воды. Крайне неприхотлив. Выдерживает самые морозные зимы, засухи и сильные затопления. Для сдерживания разрастания рекомендуется проводить высадку в контейнерах.



Болотница болотная

С1.8, 20x40

- Цветение: **июнь-сентябрь**
- Высота: **30-50 см**
- Место посадки: **солнце**
- Глубина посадки: **10-15 см**
- Зимостойкость: **высокая**

Болотница болотная – травянистое растение мелководий и переувлажненных берегов прудов и водоемов. Аккуратные ажурные кустики декоративны весь сезон. Является хорошим закрепителем берегов. Создает красивый фон для других водных растений.

Болотница абсолютно неприхотлива и отлично растет в контейнерах, погруженных в воду. Наибольшую декоративность проявляет на солнечных участках в чистых водоемах. Обладает высокой зимостойкостью. Требуется только обрезка на зиму.

РАСТЕНИЯ ДЛЯ БИОПЛАТО

Ассортимент водных растений для создания биоплато

Биоплато — это своеобразное «болотце», плотно засаженное растениями, которое устраивается в непосредственной близости от основного водоема или неотделимо от него. Основная функция этого искусственного мелководья — фильтрация воды с помощью растений. Вода из пруда, проходя через площадь биоплато, очищается от примесей стеблями, листьями и корнями наполняющих его растений. Как правило, для этих целей используют растения-оксигенаторы.

Оксигенаторы – особая группа глубоководных растений. Они увеличивают содержание кислорода в воде, поглощая растворенные минеральные вещества. Эти растения редко отличаются декоративными свойствами, обычно неприхотливы и склонны к бурному росту. Но зачастую это самое эффективное, доступное и естественное средство для поддержания чистоты воды.





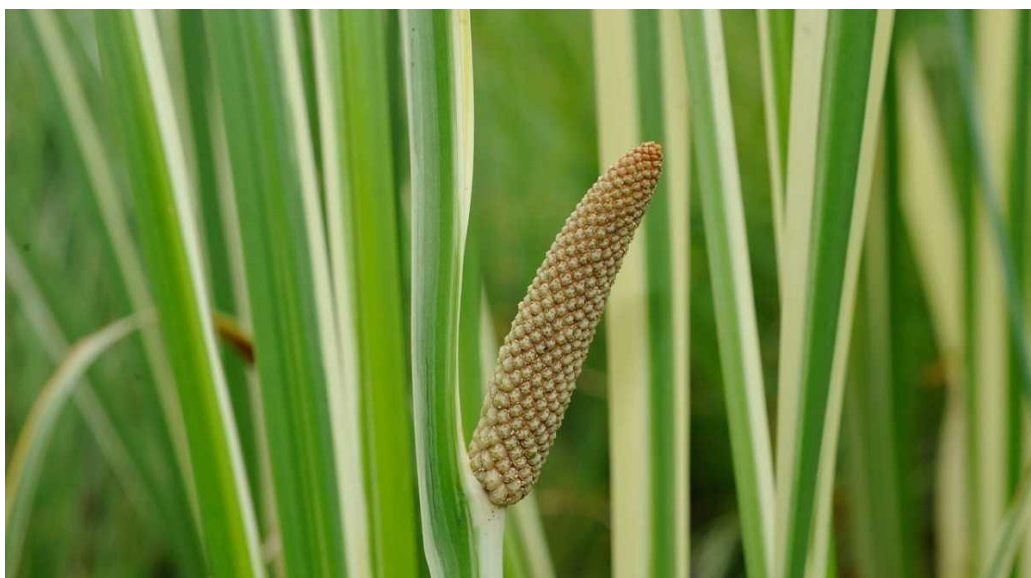
Аир обыкновенный

ОКС

- Цветение: **май-июль**
- Высота: **60-120 см**
- Место посадки: **солнце/полутень**
- Глубина посадки: **10-20 см**
- Зимостойкость: **высокая**

Аир подходит для любого пруда и используется для оформления береговой линии. Он задает отличную вертикаль в композиции. Рекомендуем высаживать его среди раннецветущих водных растений (калужница, белокрыльник), так как позже аир будет закрывать эти потерявшие декоративность кустики.

Это растение многолетнее и морозостойкое, с трехгранным уплощенным стеблем и мечевидными заостренным листьями. Цветение невзрачное. Декоративность достигается за счет стремящихся вверх плотных высоких листьев.



Аир обыкновенный 'Variegata'

ОКС

- Цветение: **май-июнь**
- Высота: **60-100 см**
- Место посадки: **солнце/полутень**
- Глубина посадки: **10-20 см**
- Зимостойкость: **высокая**

Аир подходит для любого пруда и используется для оформления береговой линии. Он задает отличную вертикаль в композиции. Рекомендуем высаживать его среди раннецветущих водных растений (калужница, белокрыльник), так как позже аир будет закрывать эти потерявшие декоративность кустики.

Это растение многолетнее и морозостойкое, с трехгранным уплощенным стеблем и мечевидными заостренным листьями. Цветение невзрачное. Декоративность достигается за счет стремящихся вверх плотных высоких **вариегатных** листьев.



Белокрыльник болотный

ОКС

- Цветение: **май-июнь**
- Высота: **20-30 см**
- Место посадки: **солнце**
- Глубина посадки: **5-10 см**
- Зимостойкость: **высокая**

Белокрыльник болотный пригоден для озеленения берегов мелководий. Одно из первых цветений среди прибрежных растений, радующих глаз в начале лета. Он образует плотный ковер, подавляющий рост соседних растений, но при этом легко контролируется.

Белокрыльник имеет сердцевидные блестящие листья шириной до 20 см, соцветие в виде зеленого початка, покрытого изящным белым капюшоном, слегка напоминающим птичье крыло. Предостережение: **все части растения ядовиты.**



Вахта трехлистная

ОКС

- Цветение: **май-июнь**
- Высота: **30 см**
- Место посадки: **солнце**
- Глубина посадки: **5-20 см**
- Зимостойкость: **высокая**

Вахта трехлистная – прекрасный первоцвет среди водных растений. Изящные бело-розовые соцветия появляются сразу после появления листьев. Подходит для озеленения мелководий. Одно из лучших растений для борьбы с цветением воды и улучшения ее качества.

Многолетнее травянистое растение, высотой 15-30 см, с толстым, длинным корневищем. Стебель ползучий, ветвящийся. Листья очерёдные, прикорневые, длинночерешковые с тройчатой пластинкой, обратно-яйцевидные, голые.



Двукисточник тростниковый

ОКС

- Цветение: **июнь-июль**
- Высота: **90-120 см**
- Место посадки: **солнце/полутень**
- Глубина посадки: **0-10 см**
- Зимостойкость: **высокая**

Двукисточник тростниковый рекомендуется высаживать около водоема, но также подходит для контейнерной посадки в пруд на глубину до 10 см от уровня воды, но вариегатность в этом случае будет выражена неярко. Прекрасный акцент среди водных растений.

Этот злак быстро формирует высокий и пышный куст. Предпочитает влажную или сырую почву, но без проблем переносит засуху. Для поддержания декоративности рекомендуем обрезать старые стебли осенью или весной.



Ирис болотный

ОКС

- Цветение: **конец июня – начало июля**
- Высота: **70-120 см**
- Место посадки: **солнце/полутень**
- Глубина посадки: **5-25 см**
- Зимостойкость: **высокая**

Ирис болотный – прибрежное красивоцветущее растение. Отличается высокой декоративностью и неприхотливостью. Во время цветения является ярким акцентом любого пруда, а после – становится вертикальным элементом композиции.

Хорошо растет на питательных топях и прибрежных почвах, а также в воде глубиной до 25 см. Листья мечевидные темно-зеленые. Предпочитает солнечное расположение в течение всего дня.



Цицания широколистная

ОКС

- Цветение: **август-сентябрь**
- Высота: **100-250 см**
- Место посадки: **солнце**
- Глубина посадки: **40-50 см**
- Зимостойкость: **высокая**

Цицания – эффектный злак, создающий воздушный шелестящий массив. Подходит для средних и больших водоемов, биоплато. Станет отличным фоном для других водных растений. Обладает высокой устойчивостью – не требует дополнительных манипуляций перед уходом в зиму.

Цицания быстро разрастается, образуя густые заросли, поэтому требует ограничения роста – рекомендуется высаживать в контейнеры. Лучше все растет в стоячей воде. Прекрасно показывает себя в качестве естественного биофильтра прудов.



Камыш озерный

ОКС

- Цветение: **июнь-июль**
- Высота: **100-250 см**
- Место посадки: **солнце**
- Глубина посадки: **50-100 см**
- Зимостойкость: **высокая**

Камыш озерный незаменимое растение для благоустройства береговой линии прудов, водоемов и биоплато. Задает вертикаль в растительных композициях. Одно из самых неприхотливых и выносливых растений водного ландшафта.

Разрастается достаточно быстро, листья трубчатые темно зеленого цвета, круглые в диаметре, длинные. Растение имеет раскидистый вид. Цветет в июне, цветонос в виде коричневых метелок. Растет в зонах мелководья, болотистых местах, не выносит пересыхания почвы.



Камыш Табернемонтана 'Zebrinus'

ОКС

- Цветение: **май-июнь**
- Высота: **100-120 см**
- Место посадки: **солнце**
- Глубина посадки: **5-20 см**
- Зимостойкость: **высокая**

Камыш Табернемонтана 'Zebrinus' относится к прибрежным растениям. Отлично чувствует себя на мелководье. Вертикальные вариегатные стебли достигают наибольшей декоративности на открытых солнечных участках. Подходит для организации живой изгороди на воде и устройства биоплато.

Камыш довольно хорошо разрастается, поэтому рекомендуется его посадка в контейнеры. Помогает справляться с загрязненностью воды в прудах. Без проблем зимует в водоемах в условиях Подмосковья.



Манник большой 'Variegata'

ОКС

- Цветение: **июнь-август**
- Высота: **80-100 см**
- Место посадки: **солнце/полутень**
- Глубина посадки: **0-15 см**
- Зимостойкость: **высокая (даже при вмерзании в лед)**

Манник большой – высоко-декоративное прибрежное растение. Образует густые пестролистные заросли и отлично выполняет функцию укрепления берега пруда. Способен расти на мелководье, абсолютно неприхотлив.

Манник очень агрессивное растение. Рекомендуется высаживать его в контейнерах. Предпочитает влажные почвы. Отрастает очень рано и задает первоначальный растительный каркас водоему. В ветренную погоду активно колыхается и шуршит, задавая динамику водному ландшафту.



Стрелолист обыкновенный

ОКС

- Цветение: **июнь-июль**
- Высота: **20-100 см**
- Место посадки: **солнце/полутень**
- Глубина посадки: **10-40 см**
- Зимостойкость: **высокая**

Стрелолист – очень декоративное растение для водоемов, получившее свое название благодаря характерной форме листьев. Украшает пруды своим внешним видом все лето. Выпускает небольшие соцветия с оригинальными белыми цветками.

Стрелолист снабжает водоем кислородом и выводит углекислый газ из пруда. Основной недостаток: стрелолист выбрасывает новые побеги на большом расстоянии и сильно сеется. Обладает высокой зимостойкостью.



Рогоз узколистный

ОКС

- Цветение: **июнь-июль**
- Высота: **100-180 см**
- Место посадки: **солнце/полутень**
- Глубина посадки: **20-40 см**
- Зимостойкость: **высокая**

Рогоз – самое распространенное растение прибрежной зоны прудов. Формирует высокие густые заросли и задает вертикаль водным композициям.

Рогоз играет важнейшую роль в поддержании здоровья водоема. Его листья очень плотные и хорошо затеняют пруд, а корни вытягивают лишнюю органику из воды. Крайне неприхотлив. Выдерживает самые морозные зимы, засухи и сильные затопления. Для сдерживания разрастания рекомендуется проводить высадку в контейнерах.



Эйхорния (Водный гиацинт)

ОКС

- Цветение: **июль-август**
- Высота: **30 см**
- Место посадки: **солнце**
- Глубина посадки: **30-50 см**
- Зимостойкость: **высокая**

Эйхорния – красивоцветущее тропическое водное растение. Ее отличают потрясающие нежные бледно-сиреневые соцветия. Эйхорния не только украшает водоемы, но и активнее всех участвует в очистке водоемах. Рекомендуется для биоплато.

В основном водный гиацинт используют в качестве однолетнего растения – слишком сложно создать необходимые условия для зимовки в помещении. В водоем высаживают после отмены угрозы возвратных заморозков, а цветение начинается, когда температура воды достигнет 23 градусов.



Сусак зонтичный

ОКС

- Цветение: **июнь-июль**
- Высота: **80-100 см**
- Место посадки: **солнце**
- Глубина посадки: **10-30 см**
- Зимостойкость: **высокая**

Сусак зонтичный – очень декоративное водно-прибрежное растение для водоемов. На прямых высоких голых стеблях в зонтики собраны нежно-розовые цветки. Сусак отлично смотрится как отдельно, так и в массиве, создавая легкую розовую дымку во время цветения.

Сусак зонтичный растет только в чистой воде. К условиям освещения не сильно требователен, но наибольшую декоративность проявляет на солнечных участках. Быстро разрастается, рекомендуется посадка в контейнерах.



Телорез обыкновенный

розетка

- Цветение: **июль**
- Высота: **30-60 см**
- Место посадки: **полутень/тень**
- Глубина посадки: **10-30 см**
- Зимостойкость: **высокая**

Телорез обыкновенный – интересное водное растение, листья которого напоминают алое. В середине лета над водой распускаются изящные белые цветки с желтой сердцевиной.

Телорез отлично перерабатывает избытки органики в водоеме, поэтому рекомендуется для оформления биоплато. Быстро образует дочерние розетки и интенсивно размножается. Без проблем зимует в условиях Подмоскovie при условии достаточной глубины водоема, так как свободноплавающие розетки с наступлением холодов опускаются на дно пруда.

НАШИ УСЛУГИ

Услуги питомника водных растений и ландшафтной студии «РАПИНО»



Разнообразный выбор качественных водных и прибрежных растений;



Строительство прудов и водоемов разной сложности;



Комплекс услуг по доставке и посадке растений;



Услуги по ландшафтному проектированию и дизайну.



КОНТАКТНАЯ ИНФОРМАЦИЯ

- Как до нас добраться:

Питомник водных растений PAPINO расположен в 65 км от МКАД по Калужскому шоссе или в 60 км от МКАД по Варшавскому шоссе. Двигаясь в сторону области, Вы проезжаете до реки Нара, после реки через 800 м перед остановкой, съезд направо на грунтовую дорогу. Двигаясь по дороге левее 1 км, Вы достигните места назначения.



Предварительно позвоните нам!
С уважением, основатель питомника
водных растений и ландшафтной
студии «PAPINO», Юлия Кисилева



+7 903-195-68-64



[papino.pro](https://www.papino.pro)



www.papino.pro

